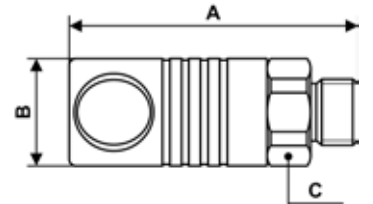


METALL-SICHERHEITS-SCHNELLKUPPLUNGEN - CSM 08



Kupplung mit zylindrischem Außengewinde

Profil : ISO 6150C



Min/max Betriebsdruck	Durchfluß bei 6 bar	Durchmesser	Min/Max Temperatur
2 / 16 bar	2120 l/min	8 mm	-15 / 70 °C

Art. Nr	AG	Abm. A (mm)	Abm. B (mm)	Abm. C (mm)
CSM 081151	G1/4	72	27	25
CSM 081152	G3/8	73	27	25
CSM 081153	G1/2	75	27	25